

# 臨床工学技士の業務に関する実態調査結果報告

教育担当 鹿島 裕  
福田 勇司

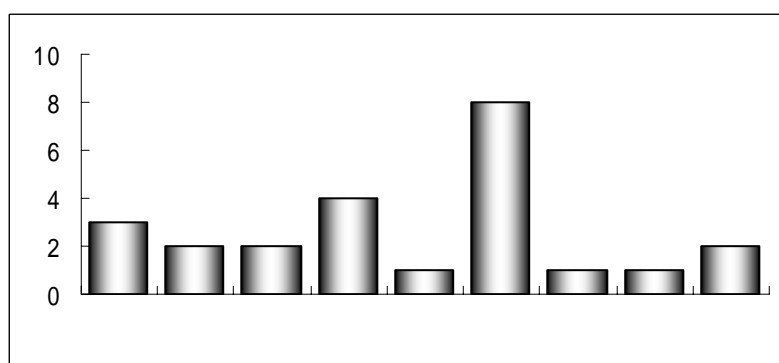
日々日常業務にお忙しい中、アンケートにご協力ありがとうございました。30施設に案内を送り 24施設から返事をいただきました。(回収率80%)

今回のアンケート結果は今後の技士会活動に役立てていきたいと思っております。

## 1) 施設に関する調査

問.1 病床数を教えてください。

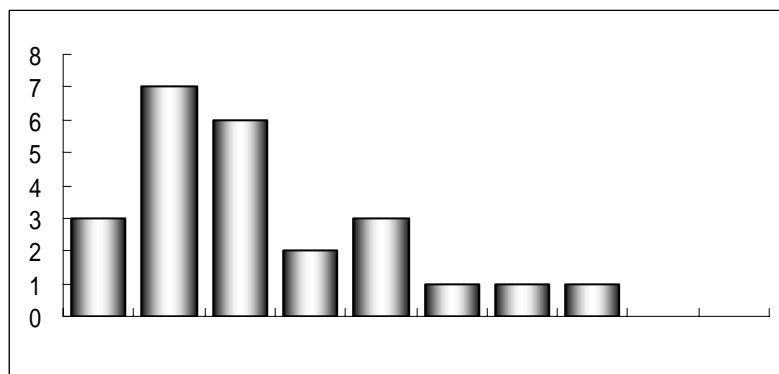
病床なし	・・・3
1～19床	・・・2
20～99床	・・・2
100～199床	・・・4
200～299床	・・・1
300～399床	・・・8
400～499床	・・・1
500～599床	・・・1
600～699床	・・・2



問.2 臨床工学技士は何人いますか。また、正職員と臨時の内訳を教えてください。

### 2.1 総数

1人	・・・3
2人	・・・7
3人	・・・6
4人	・・・2
5人	・・・3
6人	・・・1
7人	・・・1
8人	・・・1
9人	・・・0
10人	・・・0

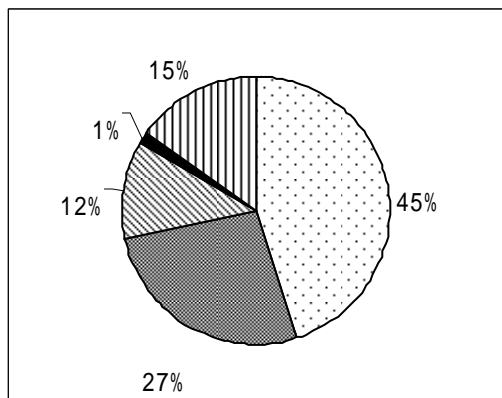


### 2.2 臨時

1人	・・・1	6人	・・・0
2人	・・・0	7人	・・・0
3人	・・・0	8人	・・・0
4人	・・・0	9人	・・・0
5人	・・・1	10人	・・・0

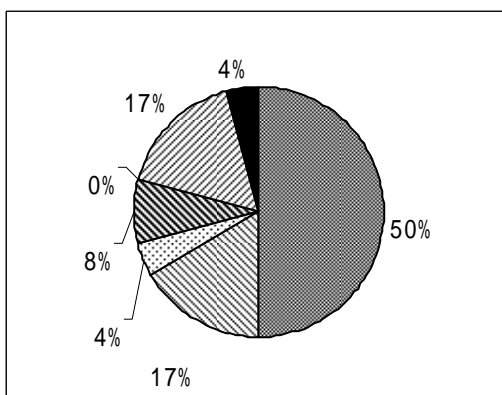
問.3 勤務年数の人数を教えてください。

1～5年	・・・35 (47%)
6～10年	・・・21 (27%)
11～15年	・・・9 (12%)
16～20年	・・・1 (1%)
20年以上	・・・12 (15%)



問.4 どの部署に所属していますか。

独立部門	・・・12
看護部門	・・・4
事務部門	・・・1
検査部門	・・・2
放射線部門	・・・0
その他	
・ 診療部	・・・2
・ 透析室	・・・1
・ 材料部	・・・1
無回答	・・・1

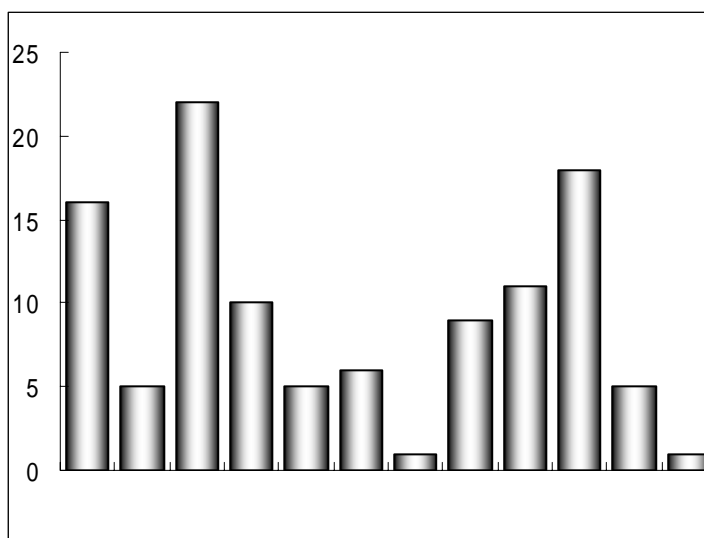


## 2) 業務に関する調査

### 業務内容

問.1 貴病院での臨床工学技士が行っている業務は何ですか。(複数回答可)

呼吸治療業務	・・・16
人工心肺業務	・・・5
血液浄化業務	・・・22
手術室業務	・・・10
集中治療業務	・・・5
心臓カテーテル業務	・・・6
高気圧酸素治療	・・・1
ペースメーカー業務	・・・9
除細動器業務	・・・11
保守点検関連業務	・・・18
在宅療法業務	・・・5
その他( )	・・・1



## 呼吸治療業務

問.1 貴院で人工呼吸器の関連業務を臨床工学技士が行っていますか。

はい …… 16

いいえ …… 8

問.2 業務内容はどの項目が該当しますか。(複数回答可)

始業点検、終業点検および定期点検 …… 16

回路の組み立ておよび回路交換 …… 13

医師への呼吸設定に対するアドバイス …… 6

呼吸状態に応じた設定の変更 …… 3

ラウンドによる作動状況のチェック …… 12

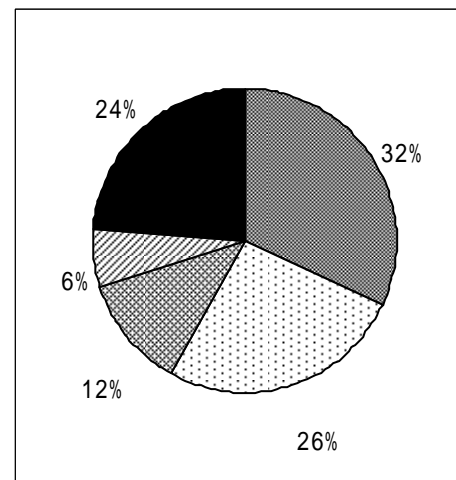
挿管を除いた人工呼吸管理の

全てを行っている(排痰行為を含む) …… 0

挿管を含む人工呼吸管理の

全てを行っている(排痰行為を含む) …… 0

その他( ) …… 0



問.3 使用している人工呼吸器台数を教えてください(成人・小児・在宅全てを含む)

6～10台 …… 6

11～15台 …… 2

16～20台 …… 1

21～25台 …… 1

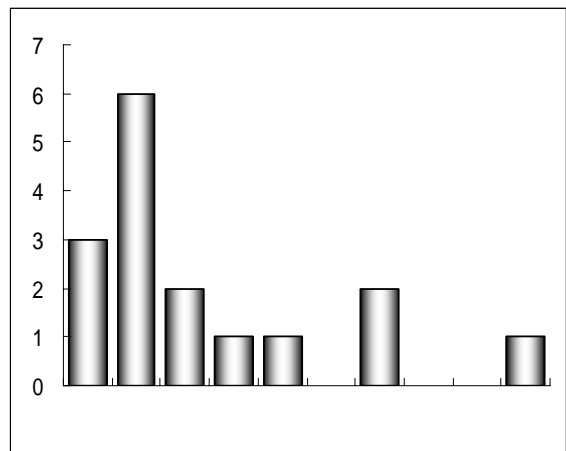
26～30台 …… 0

31～35台 …… 2

36～40台 …… 0

41～45台 …… 0

45台以上 …… 1



問.4 使用している機種名を教えてください。(順不同)

- ・サーボ 300、900C、900B、I、S ・ベネット 840、740 ・アチ - バ
- ・ニュー - ポ - ト 100M、S、150、200 ・HT-50・エビタ XL、4、dura2、ザビ - ナ
- ・VERA ・バ - ド 8400 ・イバ - ド・モバイル 1000 ・ARF-1500E ・LP6、10
- ・PLV100、102 ・LTV
- ・SLE2000、HFO、5000 ・ハミング 、 ・ゼクリスト ・インファントフロ - DC ・ベアカブ
- ・BIPAP Vision ・ウルトラ

## 血液浄化業務

問.1 貴院で血液浄化の関連業務を臨床工学技士が行っていますか。

はい・・・22

いいえ・・・2

問.2 貴院で行われる血液浄化療法の種類を教えてください。

(例 HD、HF、HDF など)

HD・・・21

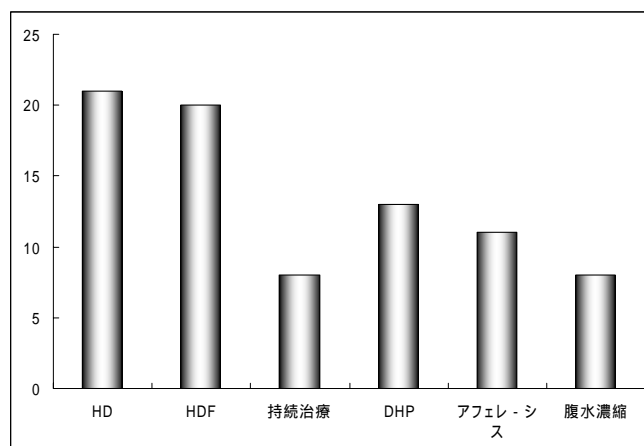
HDF・・・20

持続治療・・・8

DHP・・・13

アフェレ-シス・・・11

腹水濃縮・・・8



問.3 使用している機種名を教えてください。

- ・DCS-211、26、27 ・DCG-02、03 ・DBG-01、02、03 ・DBB-22B、27
- ・GC-100、200 ・SDS-20 ・NCU-8 ・TR-3000、3000M、7000M
- ・KM-8600、8600P、8900 ・TR-55X

問.4 血液浄化治療業務でバスキュラーアクセスへ穿刺を行っていますか。

はい・・・15

いいえ・・・7

問.5 穿刺を行っているバスキュラーアクセスの種類をお尋ねします。(複数回答可)

動脈・・・0

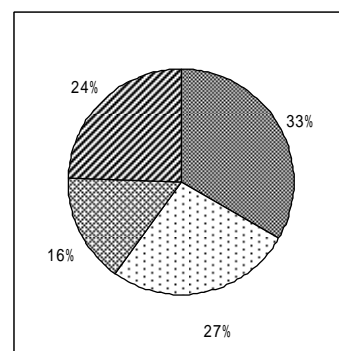
内シャント・・・15

グラフト・・・12

動脈表在化・・・7

静脈・・・11

その他( )・・・0



問.6 血液浄化装置のメンテナンスをおこなっていますか。

はい・・・14

いいえ・・・1

## 人工心肺業務

問.1 貴院で人工心肺の関連業務を臨床工学技士が行っていますか。

はい・・・5

いいえ・・・19

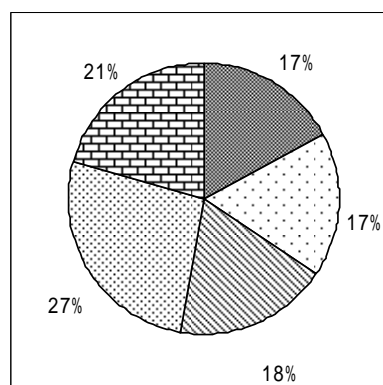






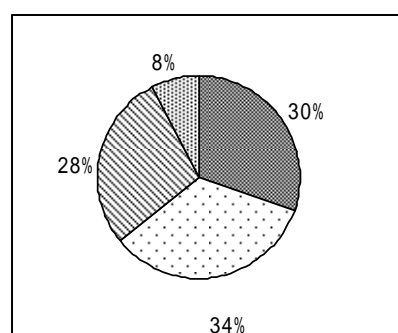
問.5 保守管理業務で実施している内容を教えてください。(複数回答可)

使用前点検	・・・15
使用中点検	・・・15
使用后点検	・・・16
定期点検	・・・23
(定期交換部品の交換も含む)	
故障修理	・・・18
その他( )	・・・0



問.6 故障修理を実施するための技術情報はどこから得ていますか。(複数回答可)

メーカー講習会	・・・16
メーカーの修理担当者から	・・・18
サービスマニュアル	・・・15
他の技士から	・・・4
その他( )	・・・0



問.7 修理後に実施する点検はどこまで行っていますか。

専用測定器を用い、業者が指定する動作点検を厳密に行う	・・・4
専用外の機器を用いて可能な限り行う	・・・8
使用前点検と同じ簡単な動作点検のみ行う	・・・11
その他( )	・・・0

## 在宅医療業務

問.1 貴院で在宅医療業務を臨床工学技士が行っていますか。

はい	・・・5	いいえ	・・・19
----	------	-----	-------

問.2 在宅医療業務は1症例につき臨床工学技士何名で行っていますか。

1名	・・・4	4名	・・・0
2名	・・・1	5名以上	・・・0
3名	・・・0		

問.3 臨床工学技士が従事している業務内容を教えてください。(複数回答可)

在宅人工呼吸器・HOT	・・・4
在宅透析	・・・0
栄養管理(中心静脈栄養・経腸栄養)	・・・4
気道管理	・・・0
気道吸引	・・・0





- ・臨床高気圧治療技士 . . . 0
- ・アフェレシス学会認定技士 . . . 0
- ・心臓リハビリテーション指導士 . . . 0
- ・消化器内視鏡技師 . . . 0
- ・医療情報技師 . . . 1
- ・血管診療技師 . . . 0
- ・糖尿病療養指導士 . . . 1
- ・住環境福祉コーディネータ . . . 1
- ・輸血認定技師 . . . 0
- ・臨床検査技師 . . . 9
- ・看(准)護師 . . . 5 (うちケアマネが1名)
- ・航空無線通信士 . . . 1
- ・第二種電気工事士 . . . 1

問.6 貴院に臨床工学技士専用のメールアドレスがありますか。

- ある . . . 15
- ない . . . 9
- 要望中 . . . 0

問.7 貴院で業務に関して困っていることがありますか。あれば教えてください。

- ・人手不足
- ・ありすぎてわかりません
- ・他の部門にも手を拡げていきたいが、透析業務から抜けだせないでいる
- ・いろいろ困っていますがその都度相談させてください。
- ・看護師と工学技士との業務内容の重複。病院に比べクリニック(医院)は業務の責任があいまいになりやすい(オ-バ-ラップしている業務が多い)
- ・業務の幅を広げたいが人数が少ない為、臨床工学技士が行うべき業務ができない。  
(保守点検、ペ-スメ-カ業務 etc)

問.8 技士会に未入会の人数を教えてください。

- 0人 . . . 20
- 1人 . . . 3
- 2人 . . . 1
- 3人 . . . 0
- 4人 . . . 0
- 5人 . . . 0